



投資信託(NISA)  
口座開設  
お取引はこちらから



- A** 積立契約の金額変更、終了を行うことができます。
- B** 過去の取引履歴、注文照会、注文取消などを行うことができます。
- C** 運用損益が確認できます。
- D** 各年のNISA利用金額が確認できます。
- E** NISA口座にて保有中の商品残高が確認できます。

### 留意事項

・りゅうぎんアプリ(投資信託機能)のご利用については、事前にりゅうぎんIDのご登録が必要です。登録方法については、「りゅうぎんアプリチラシ」または「琉球銀行HP(りゅうぎんアプリ)」をご確認ください。

・スマートフォンのOSに応じて各ブラウザをご利用ください。(iOS:Safari・Android:Chrome) ※お手続きにあたってはご利用のスマートフォンに搭載されているブラウザのバージョンが最新であることをご確認ください。

・りゅうぎんアプリにてお取引を行う商品について、投資信託の商品性及し基準価額などのご照会について承っておりますが、お客様のご資産に関する個別のご相談や今後の投資方針等については承っておりません。投資のご判断はお客様ご自身で行ってくださいますようお願いいたします。

・りゅうぎんアプリ(投資信託機能)に関する詳細は、下記に掲載のQRコード「よくある質問」をご確認ください。

・りゅうぎんポイントサービスに関する詳細は、下記に掲載のQRコードよりご確認ください。

・アプリ経由での積立投資信託専用商品・インデックス型商品(一括購入のみ)のご購入は、購入時手数料無料です。積立投資信託専用商品以外の商品にて、積立のご契約をする場合は、通常の購入時手数料がかかります。

・投資信託は、元本損失が生じる恐れがあります。お申込みの際は、目論見書と契約締結前交付書面等をよくお読みください。目論見書は全店の店頭または琉球銀行ホームページにご用意しております。



無料でアプリを  
ダウンロード!



### お問い合わせ先

アプリの登録方法・操作方法に関するお問い合わせ	投資信託のお取引に関するお問い合わせ
☎ 0120-91-1510	☎ 0120-94-8689
受付時間:午前9時~午後5時 (土曜日・日曜日・祝日は休業)	受付時間:午前9時~午後5時 (土曜日・日曜日・祝日は休業)

商号等:株式会社 琉球銀行 登録金融機関 沖縄総合事務局長(登金)第2号  
加入協会:日本証券業協会

いつでも、どこでも手軽に資産運用!



## りゅうぎんアプリで 投資信託



アプリで  
投資信託機能が  
追加されました!

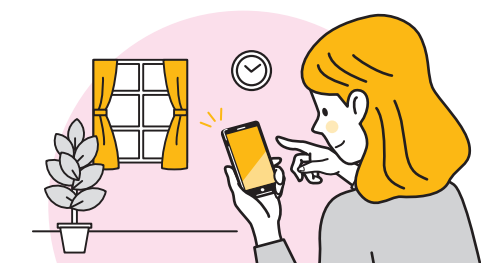
こんな方にオススメ



**NISAをはじめてみたい!**  
給与振込とNISA口座の設定で、  
平日のATM利用手数料が無料\*!



**お得に投資をしたい!**  
アプリ経由なら購入時手数料が30%割引\*



**いつでも、どこでも  
手軽に取引をしたい!**



\*りゅうぎんのポイントサービス、アプリ経由での購入時手数料などの詳細は、チラシ裏面記載の留意事項またはQRコードよりご確認ください。

# 1. 口座開設の手続き

**STEP 1** ご確認事項の確認  
●約款・規定などを確認

**STEP 2** お客さま情報の入力  
●おため先情報などを入力

投資信託口座開設申込

お客さま情報入力

口座番号 0562027

口座名義 リュウキョウ ヨンパン

おため先情報

会社名 株式会社あいうえお

電話番号 0801112222

次へ

**STEP 3** 取引アンケートへの回答  
●投資信託口座を開設する店舗、投資およびお取引に関するアンケートへの回答を選択

投資信託口座開設申込

投資およびお取引に関するご質問

投資経験 (外貨預金) なし

投資知識 (株式) あり

投資知識 (債券) なし

投資知識 (投資信託) あり

投資知識 (外貨預金) あり

投資知識 (市場環境) あり

次へ

**STEP 4** 申込仮受付  
●登録されたメールアドレス宛に、仮受付完了メールが送付

**STEP 5** 本人確認書類の登録

投資信託口座開設申込

確認書類画像  
マイナンバー登録

マイナンバーカード

通知カード + 運転免許証

画像を添付する

マイナンバー 123456789123

半角数字12桁

申し込む

**申込受付完了**

※口座開設完了できましたら、ご登録のメールアドレス宛にお知らせが届きます。



口座開設もアプリでカンタン!

## POINT

NISA口座開設、積立投資信託の申込も同時に可能です。

投資信託口座開設申込

お申込情報入力

NISA口座開設のお申込み

NISA口座も開設しますか? 他金融機関でNISA口座を開設している場合は申込できません。

つみたて投資枠の積立投資信託の申込

NISA口座開設と同時につみたて投資枠での積立投資信託の申込を行いますか? (地球銀行での処理が完了後、次の15日から積立開始となります)

成長投資枠の積立投資信託の申込

NISA口座開設と同時に成長投資枠での積立投資信託の申込を行いますか? (地球銀行での処理が完了後、次の15日から積立開始となります)

する しない

# 2. 購入の手続き

**STEP 1** お客さまカードの確認  
●取引アンケート、投資経験などを確認

お客さまカード確認

分額1~4: 元本保証はなくリスクがやや高くても、値上がり益を重視したいお客さま

分額1~5: 元本保証はなくリスクが高くても、大きな値上がり益を重視したいお客さま

元本保証の商品を避けたいお客さまは、投資信託には元本保証の商品はないため、他の運用商品をご検討ください。

【投資の経験と知識】

・リスク性金融商品 (株式、投資信託、個人年金保険、国債、外国債券、外貨預金等、元本割れが考えられる金融商品全般) の購入経験があるか、購入経験がない場合でも購入する投資信託について知識があり理解していることをご確認の上、ご購入ください。

同意します。

商品を確認する

**STEP 2** 購入商品を選択

購入商品選択

ファンド一覧

インデックスファンド225 分配金再投資コース

基準価額 10,830 円

手数料率 0%

商品を選択

eMAXIS 最適化(バランス) (マイストライカー)

基準価額 10,724 円

手数料率 0%

商品を選択

**STEP 3** 目論見書・補完書面を確認

**STEP 4** 購入金額などを入力  
●購入する金額、預り指定区分を入力  
※NISA口座での購入の場合は、「NISA優先」を選択

購入入力

インデックスファンド225 分配金再投資コース

申込日 2024/10/30

購入金額 1,000,000 円

分配金 特定預り

預り指定区分 NISA優先

商品を確認する

**STEP 5** 購入内容の確認  
●商品・購入金額などの入力内容を確認

購入内容確認

インデックスファンド225 分配金再投資コース

申込日 2024/10/30

約定日 2024/10/30

受渡日 2024/10/31

購入金額 1,000,000 円

分配金受取方法 再投資

預り指定区分 特定預り

購入を確認する

入力内容を修正する

**購入完了**

# 3. 新規積立契約の手続き

**STEP 1** お客さまカードの確認  
●取引アンケート、投資経験などを確認

お客さまカード確認

分額1~4: 元本保証はなくリスクがやや高くても、値上がり益を重視したいお客さま

分額1~5: 元本保証はなくリスクが高くても、大きな値上がり益を重視したいお客さま

元本保証の商品を避けたいお客さまは、投資信託には元本保証の商品はないため、他の運用商品をご検討ください。

【投資の経験と知識】

・リスク性金融商品 (株式、投資信託、個人年金保険、国債、外国債券、外貨預金等、元本割れが考えられる金融商品全般) の購入経験があるか、購入経験がない場合でも購入する投資信託について知識があり理解していることをご確認の上、ご購入ください。

同意します。

商品を確認する

**STEP 2** 購入商品を選択

積立商品選択

ファンド一覧

つみたて先選株式

基準価額 10,296 円

手数料率 0%

商品を選択

つみたて先選株式 (日経平均)

基準価額 11,269 円

手数料率 0%

商品を選択

**STEP 3** 目論見書・補完書面を確認

**STEP 4** 新規積立金額などを入力  
●積立金額、預り指定区分を入力

新規積立入力

積立金額 10,000 円

積立日 毎月 15 日

増額月/増額金額を追加

分配金受取方法 再投資

預り指定区分 つみたて投資

購入

**STEP 5** 新規積立内容の確認  
●商品・購入金額などの入力内容を確認

新規積立内容確認

つみたて先選株式

積立金額 10,000 円

積立日 毎月15日

増額月/増額金額

分配金受取方法 再投資

預り指定区分 つみたて投資

積立設定を完了する

入力内容を修正する

**新規積立完了**

※積立投資信託の初回引落日は、ご契約いただいた日から最短の引落日となります。(契約月・引落日のご指定はできません。)

# 4. 解約の手続き

保有中の投資信託・積立契約

積立契約一覧

運用損益 > 取引明細 >

NISA年間投資枠 > NISA残り残高 >

基準日: 2024/10/28

評価額 20,781 円

うち特定預り分 20,781 円

評価損益 -1,559 円

購入

●投資信託画面下「保有中の投資信託・積立契約」より換金(解約)を行うことが可能です。



操作も簡単で分かりやすいわ

すぐに取引できて便利だね!



資産形成はアプリでカンタン!