

コーポレートデータ (りゅうぎんグループ)

事業の内容 2019年6月30日現在

当行グループは、当行と連結子会社6社で構成され、銀行業を中心にリース業などの金融サービスを提供しております。

【銀行業】

当行は本店を含む営業店76カ店（うち出張所数15）において、預金業務、貸出業務、内国為替業務、外国為替業務などを取り扱い、県内中小企業ならびに個人の資金ニーズに対して安定的に資金を供給し、沖縄県における中核的金融機関として、金融システムの安定さらには県経済の発展に寄与しております。また、当行の資金証券部門においては、県内の投資ニーズに対応するため、商品有価証券売買業務、投信窓販業務を取り扱うとともに、有価証券投資業務では預金の支払準備および資金運用のため国債、地方債、社債、株式、その他証券に投資しております。

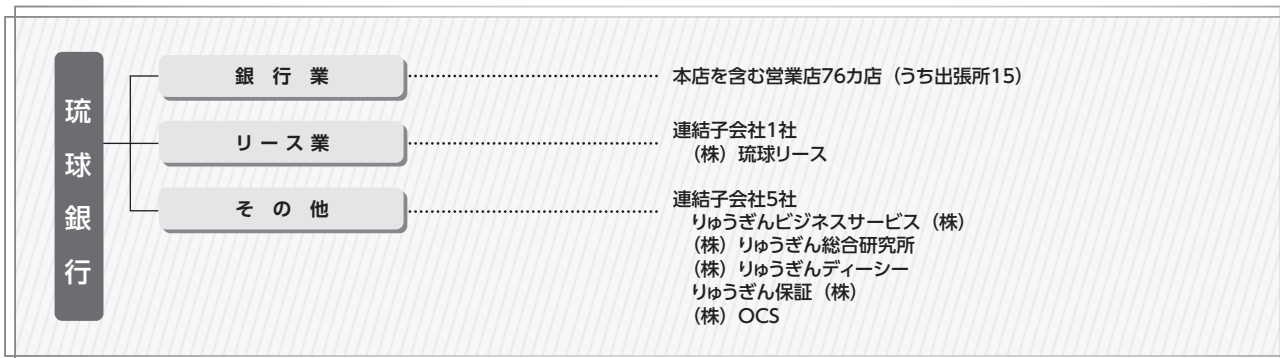
【リース業】

株式会社琉球リースにおいて、リース業務等を行っております。

【その他】

りゅうぎんビジネスサービス株式会社においては現金精査整理業務、株式会社りゅうぎん総合研究所においては産業、経済、金融に関する調査研究業務、株式会社りゅうぎんディーシーおよび株式会社OCSにおいてはクレジットカード業務、りゅうぎん保証株式会社においては住宅ローン等の保証業務を行っております。

以上に述べた事項を事業系統図によって示すと次のとおりであります。



子会社等の状況 2019年3月31日現在

(単位：百万円、%)

会社名	所在地	主要業務内容	設立年月日	資本金	当行が有する子会社等の議決権比率	その他
りゅうぎんビジネスサービス株式会社	那覇市久茂地1丁目9番17号	現金精査整理業務等	1983年9月16日	10	100.00	-
株式会社りゅうぎん総合研究所	那覇市壺川1丁目1番地9	産業、経済、金融に関する調査研究業務等	2006年6月28日	23	100.00	-
株式会社りゅうぎんディーシー	那覇市久茂地1丁目7番1号	クレジットカード業務等	1984年4月25日	195	100.00	-
りゅうぎん保証株式会社	那覇市壺川1丁目1番地9	信用保証業務等	1979年7月2日	20	100.00	-
株式会社OCS	那覇市松山2丁目3番10号	クレジットカード、個別信用購入斡旋業務等	2008年8月26日	279	100.00	-
株式会社琉球リース	那覇市久茂地1丁目7番1号	総合リース業務等	1972年5月10日	346	100.00	-

コーポレートデータ (主要な業務の内容／取締役・監査役)

主要な業務の内容

預金業務

- (1) 預金
当座預金、普通預金、貯蓄預金、通知預金、定期預金、別段預金、納税準備預金、外貨預金などを取り扱っています。
- (2) 譲渡性預金
譲渡可能な預金を取り扱っています。

貸出業務

- (1) 貸付
手形貸付、証書貸付及び当座貸越を取り扱っています。
- (2) 手形の割引
銀行引受手形、商業手形、荷付為替手形及び電子記録債権の割引を取り扱っています。

商品有価証券売買業務

国債の売買業務を行っています。

有価証券投資業務

預金の支払準備及び資金運用のため国債、地方債、社債、株式、その他の証券に投資しています。

内国為替業務

為替送金、振込及び代金取立等を取り扱っています。

外国為替業務

輸出、輸入及び外国送金その他外国為替に関する各種業務を取り扱っています。

付帯業務

- (1) 代理業務
 - ① 日本銀行代理店、日本銀行歳入代理店業務
 - ② 地方公共団体の公金取扱業務
 - ③ 株式払込金の受入代理業務及び株式配当金、公社債元利金の支払代理業務
 - ④ 沖縄振興開発金融公庫の代理貸付業務
 - ⑤ 信託代理店業務
- (2) 保護預り及び貸金庫業務
- (3) 有価証券の貸付
- (4) 債務の保証 (支払承諾)
- (5) 国債及び投資信託の窓口販売
- (6) 生命保険の窓口販売
- (7) 損害保険の窓口販売
- (8) 金融商品仲介業務
- (9) 確定拠出年金業務
- (10) クレジットカード業務

取締役・監査役

2019年6月27日現在

取締役

取締役会長 (代表取締役)	監査部担当	金川	城上	棟	啓康
取締役頭取 (代表取締役)		川松	原	知啓	之之
専務取締役 (代表取締役)	営業統括部、営業推進部、 事務統括部、事務集中部担当	松	原	啓	之之
常務取締役	審査部、リスク統括部担当	普	久原	啓	之之
常務取締役	法人営業部、法人事業部、 証券国際部担当	渡	嘉敷		靖泰
常務取締役	総合企画部、人事部、 総務部担当	城	間		之之
取締役 (本店営業部長)		井	口		郁
取締役 (法人事業部長)		伊	志	達	朗
取締役		下	地	芳	郎
取締役		譜	久山	當	則

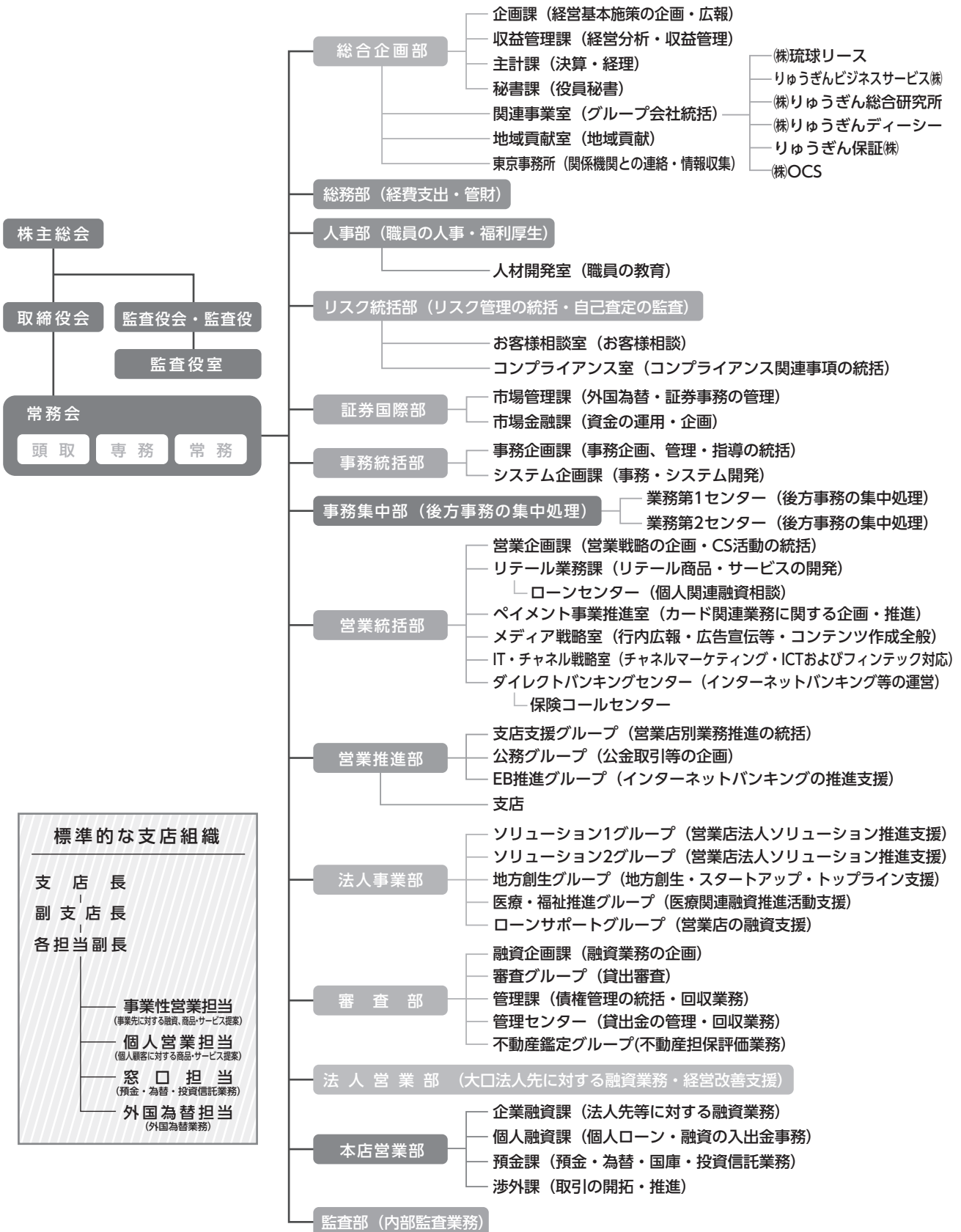
監査役

常勤監査役	豊田	良俊	二介
監査役	高橋	山	恭
監査役	中	北	洋

(注) 取締役下地芳郎および取締役譜久山當則の両名は、会社法第2条第15号に定める社外取締役です。
(注) 監査役高橋俊介、監査役中山恭子、監査役北川洋の3名は、会社法第2条第16号に定める社外監査役です。

コーポレートデータ (組織図)

組織図 2019年6月30日現在



コーポレートデータ (店舗一覧)

2019年6月30日現在

- 各店舗の窓口営業時間は9時～16時までとなっています。(東京支店の窓口営業時間は9時～15時)
※バルコシティ出張所の窓口営業時間は、平日10時～19時(16時以降は相談業務のみ) 土日祝10時～19時(相談業務のみ) となります。
※石田出張所(りゅうぎんハロープラザ石田店)は12時～13時の窓口営業はお休みとなります。
- Ⓐは貸金庫設置店。Ⓐは全ての外国為替取引取扱店。
Ⓑは貿易取引を除く外国為替取引取扱店。Ⓒは外貨両替と外貨預金のみ取扱店。Ⓓは外貨預金のみ取扱店。
- ATMの機能は下記の通りです。
・当座預金への入金、平日16時前に限ります。
・休日の入金および記帳は、普通預金に限ります。
・当座預金宛の振込は、平日16時以降ならびに土・日・祝日は翌日扱いです。(他行宛振込は、平日15時以降ならびに土・日・祝日は翌日扱いです)
・振込欄の○は、キャッシュカードならびに現金でお振り込みができます。△はキャッシュカードを利用してお振り込みができます。(現金でのお振り込みはできません)
- Ⓔは、視覚障がい者用ATM設置店。

那覇市 (29カ店)

本店 ⒶⒷ Ⓜ ☎(098) 866-1212 (大代表)
〒900-0015 那覇市久茂地1-11-1
A 平日 7:00～22:00 振込○
M 休日 8:00～21:00 振込○

県庁出張所 ⒷⒸ ☎(098) 862-0185 (代)
〒900-0021 那覇市泉崎1-2-2
(県庁庁舎内1階)
ATM 平日 8:00～20:00 振込○

那覇市役所内出張所 ⒹⒺ ☎(098) 868-6662 (代)
〒900-0021 那覇市泉崎1-1-1
(那覇市役所本庁舎1階)
ATM 平日 8:45～18:00 振込○

那覇空港内出張所 Ⓑ ☎(098) 857-6898 (代)
〒901-0142 那覇市鏡水150
(那覇空港国内線ビル1階)
A 平日 7:00～22:00 振込△
M 休日 8:00～21:00 振込△

那覇ポート支店 ⒷⒸ ☎(098) 868-5181 (代)
〒900-0033 那覇市久米1-24-1
A 平日 7:00～22:00 振込○
M 休日 8:00～21:00 振込△

若狭支店 Ⓐ ☎(098) 868-2111 (代)
〒900-0032 那覇市松山1-34-1
A 平日 7:00～22:00 振込○
M 休日 8:00～21:00 振込△

那覇出張所 ⒷⒸ ☎(098) 866-3911 (代)
〒900-0032 那覇市松山1-34-1
A 平日 7:00～22:00 振込○
M 休日 8:00～21:00 振込△

樋川支店 ⒷⒸ ☎(098) 855-6151 (代)
〒900-0023 那覇市楚辺1-3-25
ATM 平日 8:45～18:00 振込○

松尾支店 ⒷⒸⒹ ☎(098) 861-0111 (代)
〒900-0013 那覇市牧志1-2-24
A 平日 7:00～22:00 振込○
M 休日 8:00～21:00 振込△

壺屋支店 Ⓐ ☎(098) 867-7121 (代)
〒902-0067 那覇市安里2-1-1
A 平日 7:00～22:00 振込○
M 休日 8:00～21:00 振込△

牧志市場出張所 ⒷⒸ ☎(098) 866-1025 (代)
〒900-0014 那覇市松尾2-10-10
A 平日 8:45～20:00 振込○
M 休日 9:00～20:00 振込△

泊支店 Ⓐ ☎(098) 867-0151 (代)
〒900-0012 那覇市泊1-6-6
A 平日 7:00～22:00 振込○
M 休日 8:00～21:00 振込△

大道支店 ⒷⒸ ☎(098) 887-0171 (代)
〒902-0066 那覇市字大道128-3
A 平日 7:00～22:00 振込○
M 休日 8:00～21:00 振込△

与儀支店 ⒷⒸ ☎(098) 854-0191 (代)
〒900-0064 那覇市寄宮2-38-22
A 平日 7:00～22:00 振込○
M 休日 8:00～21:00 振込△

寄宮支店 ⒷⒸ ☎(098) 854-1124 (代)
〒902-0064 那覇市寄宮2-38-22
A 平日 7:00～22:00 振込○
M 休日 8:00～21:00 振込△

石田出張所 (愛称:りゅうぎんハロープラザ石田店) ⒷⒸ ☎(098) 854-1137 (代)
〒902-0071 那覇市繁多川1-6-18
A 平日 7:00～22:00 振込○
M 休日 8:00～21:00 振込△

小祿支店 ⒷⒸⒹ ☎(098) 857-2101 (代)
〒901-0151 那覇市鏡原町34-47
A 平日 7:00～22:00 振込○
M 休日 8:00～21:00 振込△

田原支店 ⒷⒸ ☎(098) 857-0391 (代)
〒901-0152 那覇市字小祿902-3
A 平日 7:00～22:00 振込○
M 休日 8:00～21:00 振込△

金城支店 ⒷⒸ ☎(098) 858-3933 (代)
〒901-0155 那覇市金城5-4-11
A 平日 7:00～22:00 振込○
M 休日 8:00～21:00 振込△

安謝支店 ⒷⒸ ☎(098) 861-2011 (代)
〒900-0002 那覇市曙3-2-1
A 平日 7:00～22:00 振込○
M 休日 8:00～21:00 振込△

商業団地支店 ⒷⒸⒹ ☎(098) 876-2355 (代)
〒900-0002 那覇市曙3-2-1
A 平日 7:00～22:00 振込○
M 休日 8:00～21:00 振込△

安謝市場出張所 Ⓑ ☎(098) 861-7116 (代)
〒900-0003 那覇市字安謝248-9
ATM 平日 8:45～18:00 振込○

那覇新都心支店 ⒷⒸⒹ ☎(098) 864-2233 (代)
〒900-0004 那覇市銘苅2-2-1
A 平日 7:00～22:00 振込○
M 休日 8:00～21:00 振込△

真嘉比支店 ⒷⒸⒹ ☎(098) 886-1510 (代)
〒902-0069 那覇市松島1-4-8
A 平日 7:00～22:00 振込○
M 休日 8:00～21:00 振込△

古島支店 ⒷⒸ ☎(098) 886-1217 (代)
〒902-0069 那覇市松島1-4-8
A 平日 7:00～22:00 振込○
M 休日 8:00～21:00 振込△

首里支店 Ⓐ ☎(098) 886-1125 (代)
〒903-0805 那覇市首里鳥堀町1-20
A 平日 7:00～22:00 振込○
M 休日 8:00～21:00 振込△

石嶺支店 ⒷⒸⒹ ☎(098) 886-2211 (代)
〒903-0804 那覇市首里石嶺町4-44
A 平日 7:00～22:00 振込○
M 休日 8:00～21:00 振込△

古波蔵支店 ⒷⒸ ☎(098) 854-1113 (代)
〒900-0024 那覇市古波蔵3-19-1
A 平日 7:00～22:00 振込○
M 休日 8:00～21:00 振込△

国場支店 Ⓑ ☎(098) 854-0225 (代)
〒902-0075 那覇市字国場272-1
A 平日 7:00～22:00 振込○
M 休日 8:00～21:00 振込△

南部 (7カ店)

豊見城支店 ⒷⒸ ☎(098) 856-0220 (代)
〒901-0243 豊見城市字上田552-1
A 平日 7:00～22:00 振込○
M 休日 8:00～21:00 振込△

糸満支店 Ⓐ ☎(098) 994-4141 (代)
〒901-0361 糸満市字糸満1492
A 平日 7:00～22:00 振込○
M 休日 8:00～21:00 振込△

西崎支店 ⒷⒸ ☎(098) 992-5858 (代)
〒901-0305 糸満市西崎6-5-6
A 平日 7:00～22:00 振込○
M 休日 8:00～21:00 振込△

南風原支店 ⒷⒸ ☎(098) 889-2821 (代)
〒901-1111 南風原町字兼城206番
A 平日 7:00～22:00 振込○
M 休日 8:00～21:00 振込△

与那原支店 ⒷⒸⒹ ☎(098) 945-2213 (代)
〒901-1303 与那原町字与那原3080
A 平日 7:00～22:00 振込○
M 休日 8:00～21:00 振込△

佐敷支店 ⒷⒸ ☎(098) 947-3825 (代)
〒901-1414 南城市字敦字津波古929-2
A 平日 7:00～22:00 振込○
M 休日 8:00～21:00 振込△

東風平支店 Ⓑ ☎(098) 998-6530 (代)
〒901-0405 八重瀬町字伊覇227
A 平日 7:00～22:00 振込○
M 休日 8:00～21:00 振込△

浦添市 (6カ店)

浦添支店 ⒷⒸ ☎(098) 879-1511 (代)
〒901-2131 浦添市牧港1-11-30
A 平日 7:00～22:00 振込○
M 休日 8:00～21:00 振込△

牧港支店 ⒷⒸ ☎(098) 877-0114 (代)
〒901-2131 浦添市牧港1-11-30
A 平日 7:00～22:00 振込○
M 休日 8:00～21:00 振込△

内間支店 ㊤㊦ ㊧ (098) 879-2003 (代)
〒901-2126 浦添市宮城5-2-1
A 平日 7:00~22:00 振込○
M 休日 8:00~21:00 振込△

城間支店 ㊤ (098) 878-3121 (代)
〒901-2133 浦添市城間2-5-2-101
A 平日 7:00~22:00 振込○
M 休日 8:00~21:00 振込△

安波茶支店 ㊤㊦ ㊧ (098) 878-1031 (代)
〒901-2114 浦添市安波茶2-18-1
A 平日 7:00~22:00 振込○
M 休日 8:00~21:00 振込△

パルコシティ出張所 ㊧ (098) 953-5700 (代)
〒901-2123 浦添市西洲3-1-1
A 平日 9:00~22:00 振込○
M 休日 9:00~21:00 振込△

宜野湾市 (4カ店)

普天間支店 ㊤㊦㊧ ㊨ (098) 892-1141 (代)
〒901-2202 宜野湾市普天間1-9-1
A 平日 7:00~22:00 振込○
M 休日 8:00~21:00 振込△

宜野湾支店 ㊤ (098) 893-2231 (代)
〒901-2211 宜野湾市宜野湾1-5-3
A 平日 7:00~22:00 振込○
M 休日 8:00~21:00 振込△

真栄原支店 ㊤㊦ ㊧ (098) 897-2872 (代)
〒901-2215 宜野湾市真栄原2-3-1
A 平日 7:00~22:00 振込○
M 休日 8:00~21:00 振込△

大謝名支店 ㊤㊦ ㊧ (098) 897-5101 (代)
〒901-2225 宜野湾市大謝名215
A 平日 7:00~22:00 振込○
M 休日 8:00~21:00 振込△

沖縄市 (4カ店)

コザ支店 ㊤㊦㊧ ㊨ (098) 938-8811 (代)
〒904-0004 沖縄市中央1-1-10
A 平日 7:00~22:00 振込○
M 休日 8:00~21:00 振込○

コザ十字路支店 ㊤㊦ ㊧ (098) 939-1144 (代)
〒904-2154 沖縄市東1-25-1
A 平日 7:00~22:00 振込○
M 休日 8:00~21:00 振込△

諸見支店 ㊤㊦ ㊧ (098) 932-8181 (代)
〒904-0032 沖縄市諸見里3-1-9
A 平日 7:00~22:00 振込○
M 休日 8:00~21:00 振込△

泡瀬支店 ㊤㊦ ㊧ (098) 938-5560 (代)
〒904-2171 沖縄市高原5-15-7
A 平日 7:00~22:00 振込○
M 休日 8:00~21:00 振込△

中・北部 (15カ店)

西原支店 ㊤ (098) 945-4006 (代)
〒903-0102 西原町字嘉手苅76-2
A 平日 7:00~22:00 振込○
M 休日 8:00~21:00 振込△

坂田支店 ㊤ (098) 945-9445 (代)
〒903-0117 西原町字翁長569
A 平日 7:00~22:00 振込○
M 休日 8:00~21:00 振込△

嘉手納支店 ㊤ ㊦ (098) 956-1122 (代)
〒904-0203 嘉手納町字嘉手納463
新町1号館東棟101
A 平日 7:00~22:00 振込○
M 休日 8:00~21:00 振込△

北谷支店 ㊤㊦ ㊧ (098) 936-3141 (代)
〒904-0103 北谷町字桑江95-1
A 平日 7:00~22:00 振込○
M 休日 8:00~21:00 振込△

読谷支店 ㊤㊦ ㊧ (098) 956-1181 (代)
〒904-0303 読谷村字伊良皆267-1
A 平日 7:00~22:00 振込○
M 休日 8:00~21:00 振込△

北中城支店 ㊤㊦ ㊧ (098) 935-3501 (代)
〒901-2311 北中城村字喜舎場267-1
A 平日 7:00~22:00 振込○
M 休日 8:00~21:00 振込△

石川支店 ㊤㊦ ㊧ (098) 965-1212 (代)
〒904-1106 うるま市石川2-23-6
A 平日 7:00~22:00 振込○
M 休日 8:00~21:00 振込△

具志川支店 ㊤㊦ ㊧ (098) 973-4171 (代)
〒904-2214 うるま市安慶名1-9-19
A 平日 7:00~22:00 振込○
M 休日 8:00~21:00 振込△

赤道支店 ㊤㊦ ㊧ (098) 973-4944 (代)
〒904-2245 うるま市字赤道2-15
A 平日 7:00~22:00 振込○
M 休日 8:00~21:00 振込△

屋慶名支店 ㊤㊦ ㊧ (098) 978-3333 (代)
〒904-2304 うるま市与那城屋慶名3517
A 平日 7:00~22:00 振込○
M 休日 8:00~21:00 振込△

本部支店 ㊤㊦ ㊧ (098) 47-2600 (代)
〒905-0212 本部町字大浜878-1
A 平日 7:00~22:00 振込○
M 休日 8:00~21:00 振込△

金武支店 ㊤㊦ ㊧ (098) 968-2125 (代)
〒904-1201 金武町字金武518
A 平日 7:00~22:00 振込○
M 休日 8:00~21:00 振込△

名護支店 ㊤㊦㊧ ㊨ (098) 52-2816 (代)
〒905-0017 名護市大中1-11-1
A 平日 7:00~22:00 振込○
M 休日 8:00~21:00 振込○

大宮支店 ㊤㊦ ㊧ (098) 52-0031 (代)
〒905-0015 名護市大南2-7-5
A 平日 7:00~22:00 振込○
M 休日 8:00~21:00 振込△

今帰仁支店 ㊤㊦ ㊧ (098) 56-2301 (代)
〒905-0401 今帰仁村字仲宗根264
A 平日 7:00~22:00 振込○
M 休日 8:00~21:00 振込△

県外・離島 (4カ店)

久米島支店 ㊤㊦ ㊧ (098) 985-2012 (代)
〒901-3124 久米島町字仲泊1048
A 平日 8:45~20:00 振込○
M 休日 9:00~18:00 振込△

宮古支店 ㊤㊦㊧ ㊨ (098) 72-2251 (代)
〒906-0012 宮古島市平良字西里240-2
A 平日 7:00~22:00 振込○
M 休日 8:00~21:00 振込△

八重山支店 ㊤㊦㊧ ㊨ (098) 82-6121 (代)
〒907-0004 石垣市字登野城2-7
A 平日 7:00~22:00 振込○
M 休日 8:00~21:00 振込△

東京支店 ㊧ (03) 5296-8611 (代)
〒101-0046 東京都千代田区神田多町
2-2-16 神田21ビル4階
ATM 平日 9:00~15:00 振込△

ローンセンター (7カ店)

那覇ローンセンター+ (プラス)
㊧ 0120-41-1924
〒900-0015 那覇市久茂地1-9-17
(りゅうぎん本店駐車場横)

真嘉比ローンセンター+ (プラス)
㊧ 0120-41-0103
〒902-0069 那覇市松島1-4-8
(りゅうぎん真嘉比支店内)

牧港ローンセンター+ (プラス)
㊧ 0120-19-6154
〒901-2131 浦添市牧港1-11-30
(りゅうぎん牧港支店内)

南部ローンセンター+ (プラス)
㊧ 0120-09-7839
〒901-1111 南風原町字兼城203-3

中部ローンセンター+ (プラス)
㊧ 0120-41-1983
〒904-2154 沖縄市東1-25-1
(りゅうぎんコザ十字路支店内)

北部ローンセンター+ (プラス)
㊧ 0120-41-1016
〒905-0017 名護市中大1-11-1
(りゅうぎん名護支店3階)

北谷ローンセンター+ (プラス)
㊧ 0120-41-0780
〒904-0103 北谷町桑江95-1

りゅうぎんの主なフリーコール

商品やサービスについては
預金商品・ビジネスローン
相談ダイヤル

㊧ 0120-19-8689

個人ローンについては
ダイレクトバンキングセンター

㊧ 0120-38-8689

お客様相談ダイヤル

㊧ 0120-44-1212

※2006年7月5日より、県外より沖縄へ移住を希望するお客様への利便性向上を図るため「りゅうぎん東京住宅ローンセンター」を東京支店内に設置しています。