



## 目録 住宅ローン概要

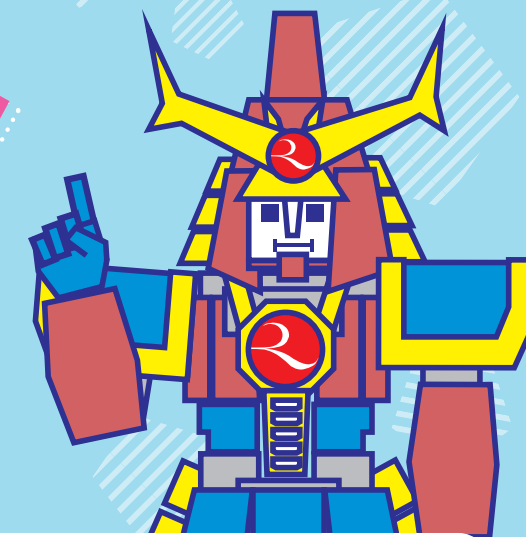
ご利用いただける方	●借入時の年齢が満18歳以上満65歳以下で、最終ご返済時に85歳未満の方(団信の種類毎に別途加入時年齢および最終ご返済時年齢の制限あり) ●年収150万円以上で継続して安定した収入を得られる方 ●会社経営および自営業の方は同一ご職業を2年以上継続されている方 ●団体信用生命保険に加入可能で、保証会社の保証が得られる方 ●その他当行所定の融資条件基準を満たしている方	火災保険	建物評価額相当の火災保険を付保していただきます。(火災保険のご案内もいたしますので、お気軽にご相談ください。)
ご融資金額	100万円以上～1億円以下(10万円単位)	保証会社	りゅうぎん保証株式会社
ご返済期間	1年以上～50年以内 (固定金利型については、各設定期間以上の返済期間となります) 元利均等毎月返済・元金均等毎月返済 ※融資金額の50%以内は半年ごとの増額返済併用可能です。 ※店頭やホームページにて返済額をご試算いただけます。	団体信用生命保険制度	全国地方銀行協会の「住宅ローン団体信用生命保険」または「カーディフ生命、カーディフ損保」の「住宅ローン団体信用生命保険」への加入が必要です。 ※保険の内容については、それぞれの「契約概要」「注意喚起情報」をご覧ください。
金利	当行所定の住宅ローン基準金利に準じます。 1.固定金利期間満了後、再び変動金利と固定金利を選択できます。 2.固定金利期間満了後、変動金利を選択した場合、いつでも固定金利に切り替えることができます。	手数料	●融資金額に応じて融資取扱手数料1.98%(税込)が必要となります。 ●固定金利への変更は変更手数料33,000円(税込)が必要となります。 ●繰上げ返済した場合、以下の手数料が必要となります。 (固定金利期間中) ◎一部繰上返済:無料※ ◎全額繰上返済:33,000円(税込) (変動金利期間中) ◎一部繰上返済:無料※ ◎全額繰上返済:3,300円(税込) ※内入額が100万円未満の場合は1件につき5,500円(税込)
保証人	原則不要です(りゅうぎん保証株の保証となります)。但し収入合算者(配偶者、同居の親または子)は連帯保証人、不動産共有者等は連帯保証人または担保提供者とさせていただきます。	その他	詳しくはりゅうぎん窓口、またはりゅうぎんローンセンターまでお問い合わせください。
担保	原則、土地・建物に第1順位の(根)抵当権を設定させていただきます。		

# りゅうぎん しあわせの 住宅ローン

りゅうぎん  
住宅ローン



あなたの夢の住まいをサポートします。



## りゅうぎんローンセンター プラス+ のご案内

### ローンセンターの特徴

**住宅ローンの  
専門家による対応!**

「自分はいくらの家を買えるのか」「どのローンが使えるのか」「手続きはどうすればいいのか」など、いろいろお悩みではないですか。りゅうぎんローンセンターは、住宅ローンの専門家が、住宅購入のご相談に応じます。

**平日夜7時までの  
営業時間だから便利!**

平日午後7時まで営業していますので、お仕事帰りでもお気軽にお立ち寄りできます。また、土曜・日曜日にも営業しており、とても便利です。

### 営業日・営業時間

月・金 午前10時～午後7時 ※水曜日は休業(那覇ローンセンター除く)

土・日 午前10時～午後5時 ※祝日及び振替休日は休業

東京住宅ローンセンターは下記の通りです。

(営業日・営業時間) 月曜日～金曜日:午前9時～午後3時(土・日・祝日は休業)

### 取扱業務

- 住宅ローン、フラット35、個人ローンなど
- 保険の相談、ライフプランの相談

※東京住宅ローンセンターは住宅ローン、フラット35のみの取扱いとなります。

## りゅうぎんローンセンター プラス+ 一覧

那覇 ローンセンター プラス+	〒900-0034 那覇市東町2番1号 那覇ポートビル ☎0120-41-1924
真嘉比 ローンセンター プラス+	〒902-0069 那覇市松島1-4-8(真嘉比支店併設) ☎0120-41-0103
南部 ローンセンター プラス+	〒901-1111 南風原町字兼城203-3 ☎0120-09-7839
牧港 ローンセンター プラス+	〒901-2131 浦添市牧港1-11-30(牧港支店併設) ☎0120-19-6154
北谷 ローンセンター プラス+	〒904-0103 北谷町桑江1丁目9番41号 (北谷支店併設) ☎0120-41-0780
中部 ローンセンター プラス+	〒904-2154 沖縄市東1-25-1(コザ十字路支店併設) ☎0120-41-1983
北部 ローンセンター プラス+	〒905-0017 名護市大中1-11-1(名護支店3階) ☎0120-41-1016
東京 住宅ローン センター	〒101-0046 東京都千代田区神田多町2-2-16 神田21ビル 4階(琉球銀行東京支店併設) ☎0120-41-1913

Point 1

## 多彩な 商品ラインナップ!

Point 2

## さらに 充実した 団信プラン!

Point 3

## 返済期間は 最長50年

・住宅ローンシミュレーション ・WEB仮申込 ・WEB来店予約  
詳しくはこちらから



琉球銀行

# 多彩な商品ラインナップ しあわせの住宅ローン

あなたの夢の住まいをサポート!

## しあわせの住宅ローン

住宅用土地・建物の取得資金、他金融機関住宅ローンの借換資金、住宅の新築購入(中古住宅を含む)、増改築、土地購入、マンション購入にご利用いただけます。



預金をすると、住宅ローン利息が戻る

預金連動型住宅ローン

## しあわせのキャッシュバックローン

キャッシュバックローンなら預金の分だけ住宅ローンのお借入利息が戻るので負担を軽減できます。  
※住宅ローンの残高50%が上限となります。  
※金利は住宅ローン基準金利+年0.1%となります。



県外移住者向け、またはセカンドハウスの取得に

## しあわせのセカンドステージローン

県外より沖縄県内へ移住する方の住宅取得資金。または、県内在住の方がセカンドハウスを取得する場合にご利用いただけます。  
※一定の自己資金をご準備いただく場合があります。



現金で住宅購入を検討されている方へ

## しあわせの住まいるくん

安心の全期間固定金利。さらに団信付保も可能。住宅ローン減税の対象となる方は、税金の還付も受けられます。



## リバースモーゲージ ゆうゆう人生60

～60歳からの有担保ローン～

ご自宅を担保にお借入れいただき、ご契約者さまがお亡くなりになられたときに、ご自宅を売却することでご返済できる新しいかたちのシニア向けローンです。



## さらに充実した団体信用生命保険(団信)プラン

死亡・高度障害状態に該当したら住宅ローン残高が0円になる一般団信のほかに選べる4つの団信プラン!

<p><b>ガン保障特約</b></p> <p>ガンと診断されたら住宅ローン残高が0円</p> <p>住宅ローン金利 十年 <b>0.07%</b></p> <p>加入時年齢 <b>18歳以上51歳未満</b></p> <p>ガン(悪性新生物)と診断されたら、初期のガンでも診断給付金が支払われ、住宅ローン残高が0円になります。さらに、治った後も住宅ローンは0円のまま!</p>	<p><b>サポートα</b></p> <p>8疾病特約と奥さまの安心特約</p> <p>住宅ローン金利 十年 <b>0.2%</b></p> <p>加入時年齢 <b>18歳以上51歳未満</b></p> <p>3大疾病(ガン・脳卒中・急性心筋梗塞)で所定の支払い事由に該当、または5つの重度慢性疾患(高血圧症・糖尿病・慢性腎不全・肝硬変・慢性膵炎)により就業できない状態が12ヶ月超継続した場合、住宅ローン残高が0円になります。さらに、奥さまが女性特有のガンと診断されたら一時金100万円をお支払いいたします。</p>	<p><b>ライフサポート 団信</b></p> <p>「もしも」の時も安心!</p> <p>住宅ローン金利 十年 <b>0.2%</b></p> <p>加入時年齢 <b>18歳以上51歳未満</b></p> <p>「万が一の備え」に、「ケガや病気への備え」を加えて、お客さまに住宅ローンご返済の安心をお届けします。死亡・高度障害、3大疾病やその他のケガや病気の場合も、住宅ローンの残高が0円になります。また、つなぎ資金にも対応できるようになりました。さらに幅広いニーズにお応えします。</p>	<p><b>引受条件 緩和型団信</b></p> <p>今まで健康上の理由で住宅ローンのご利用ができなかった方も!</p> <p>住宅ローン金利 十年 <b>0.5%</b></p> <p>加入時年齢 <b>18歳以上51歳未満</b></p> <p>これまで、糖尿病、ウイルス性肝炎、腎炎・腎症などの病気で従来の団体信用生命保険に加入できず、住宅購入をあきらめていたお客さまにもご検討いただけます。</p> <p>住宅ローン基準金利 +年1.0%上乗せで</p> <p>団体信用生命保険の加入を条件としない住宅ローンもご用意!</p>
---	--	---	--

## りゆうぎん住宅ローン7つのポイント

さらに!お借入れ後も安心!  
産休、育休、介護休暇中も最長2年間の元金措置がご利用いただけます!

<p><b>1 充実のローンセンター+</b></p>	<p>住宅ローンのご相談から融資まで住宅ローンアドバイザーの資格を持つスタッフが、県内7ヶ所のローンセンター+(プラス)にて皆さまのお越しをお待ちしております。個人ローンのほか、生命保険の見直しも対応しております。</p>
<p><b>2 ご返済期間は最長50年 20代・30代のマイホーム計画を応援!</b></p>	<p>ご返済期間が最長50年なので、毎月のご返済負担が軽減され、ゆとりある返済が可能となります。</p>
<p><b>3 インターネットバンキングなら一部繰上返済手数料が無料</b></p>	<p>りゆうぎんインターネットバンキングをご利用のお客さまなら、来店せずに住宅ローンの一部繰上返済、金利形態の変更が可能です。(手数料無料)</p>
<p><b>4 つなぎ資金期間中の団信告知書の申請は初回のみでOK!</b></p>	<p>住宅建築中の着工金や中間金など、建物完成・引渡しまでに必要な資金をご融資する「つなぎ資金」をご利用の際、これまでご融資の都度、団信告知書を申請頂いておりましたが、初回のみでOKです。</p>
<p><b>5 住宅ローンご利用者には40ポイント加算</b></p>	<p>当行の住宅ローンを新規で契約いただくと、ATM時間外・土日利用手数料の優遇などお取引に応じた特典が受けられるポイントサービスのポイントが40ポイント加算されます。 ※リバースモーゲージはポイント加算対象外です。(その他詳しくはポイントサービスパンフレット、HPをご確認ください)</p>
<p><b>6 マイカーローン、教育ローンも特別金利でサポート! さらに住宅ローン専用カードローンも</b></p>	<p>当行で住宅ローンを利用、または新規でご融資が可能なお客さまはマイカーローン、教育ローンの金利を引き下げいたします。さらに最大300万円特別金利の「住宅ローンご利用のお客さま専用」カードローンプレミアムもご利用いただけます。</p>
<p><b>7 住宅ローン金利引き下げプラン</b></p>	<p>新規借入申込のお客さまには、当初固定基準金利より引き下げでご対応いたします。なお、当行の引き下げプランは、固定期間終了後の金利についてもご対応いたします。毎月のご返済を万が一お忘れになった場合でも、金利の優遇を即中止することはありません。</p>